

INFORMAZIONI PERSONALI



Cavaliere Raffaele

📍 Via G.Belli 24, Lido degli Estensi, 44022 Comacchio (Italia)

☎ (+39) 348 0932151

✉ raffaele.cavalieri@gmail.com

Sesso Maschile | Data di nascita 08/08/1992 | Nazionalità Italiana

POSIZIONE RICOPERTA

CAE/CAD ADMIN, BIM Manager presso INCICO S.p.a

ESPERIENZA
PROFESSIONALE

2019- alla data attuale

CAD/CAE Admin (Plants)

INCICO S.p.a

Via Riccardo Zandonai, 4, 44124 Ferrara (Italia)

www.incico.com

- Gestione programmi DBs (Aveva, Trimble, Autodesk)
- Modellazione Civile, Elettrica e Meccanica software BIM e non (PDMS, E3D, Revit)
- Estrazione/Produzione di DOC. tramite software BIM e non (PDMS, E3D, DIAGRAMS, Revit, Tekla)
- Interoperabilità Software BIM tramite formati IFC o compatibili
- Amministrazione e Sviluppo P&ID e Integrazione (AVEVA DIAGRAMS)

2013-2019

BIM Manager & Coordinator Revit

INCICO S.p.a

Via Riccardo Zandonai, 4, 44124 Ferrara (Italia)

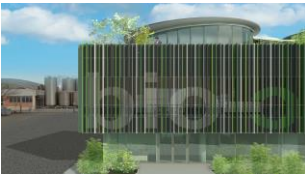
www.incico.com

- Gestione programma Revit e Coordinamento
- Modellazione Civile, Elettrica e Meccanica software BIM (Revit)
- Estrazione e Produzione di documenti tramite software BIM (Revit)
- Interoperabilità Software BIM tramite formati IFC o compatibili
- Consentire la raccolta collaborativa, la produzione e il coordinamento dei dati.
- Assicurare il funzionamento dell'EIR (BEP) coinvolgendo tutte le controparti per la raccolta, la produzione, il coordinamento dei dati
- Monitorare il programma di lavoro generale e coordinare i BIM specialist interni ed esterni
- Garantire le consegne, le autorizzazioni e le fasi del flusso di lavoro
- Fornire un collegamento di comunicazione tra le diverse discipline BIM, la progettazione, le varie squadre di esecuzione dei lavori, la gestione progettuale, il facility management, ecc.
- Gestire l'interfaccia spaziale tra tutte le attività (in modo tale da assegnare un determinato spazio ad ogni squadra operativa)

Esperienze Progettuali:



QATAR RAIL – TCS JV
Doha Underground Metro – Red Line
REVIT bim Specialist & Coordinator. Progettazione, modellazione Civile, elettrico e meccanico di n° 2 stazioni con relativa estrazione e produzione della documentazione richiesta (Piante, dettagli, IFC, NWD) ATTIVITA SVOLTA IN LOCO QATAR DOHA PER LA DURATA DI 11 MESI.



BIO-ON
PHAs production
Bologna, Italy
Progettazione uffici



GE
OSTROŁĘKA 1000 MW Class Supercritical Pulverised Coal Power Station,
Poland
BIM Coordinator (REVIT)



LEONARDO, AICOM, MINISTERO DELLA DIFESA
AMPLIAMENTO HANGAR SITO FACO DI CAMERI
Italy, Cameri
BIM Coordinator (REVIT)

07/2012–alla data attuale

PDMS Administrator

INCICO S.p.a
Via Riccardo Zandonai, 4, 44124 Ferrara (Italia)
www.incico.com

- Gestione e sviluppo modelli 3D
- Predisposizione dei progetti e degli stili di visualizzazione ed esportazione
- Creazione catalogo componentistica indicata dai DataSheet.
- Interoperabilità fra software
- Estrazione/Produzione di documentazione/report, MTO, Isometrici, Piante, dati vari....
- Modellazione Civile, Elettrica e Meccanica (vari software 3D)
- Produzione documenti CAD

Esperienze Progettuali:

ONDEO Industrial Solutions S.r.l.
EPC OF WASTE WATER TREATMENT PLANT PROJECT
Amministrare modello, creazione catalogo e produzione dei documenti richiesti quali MTO, Piante ed Isometrici



ENEL - Engineering and Innovation Division / Slovenske Elektrarne
Nuclear Power Plant - Completion of Unit 3 & 4
Mochovce - Slovesnske
Amministrare modello, creazione catalogo e produzione dei documenti richiesti quali MTO, Piante ed Isometrici. Modellazione e gestione supporti.



ISRAEL ELECTRIC Corp. Ltd.
Assessment of the existing Boilers Steel Structure
Orot Rabin & Rutenberg - Israele
Modellazione tramite Laser Modeler, produzione dei documenti quali MTO, Piante ed isometrici e amministrare del modello



ALSTOM
Colonia – Germany
Amministrare PDMS Admin e modellazione delle carpenterie metalliche



ALSTOM POWER CENTRALES
Thermal Power Plant 6x650 MW
Kusile- Medupi – South Africa
Amministrare modello, creazione catalogo e produzione dei documenti richiesti quali MTO, Piante ed Isometrici



ENEL
Plant of Porto Empedocle
Porto Empedocle - Italy
Amministrare modello, creazione catalogo e produzione dei documenti richiesti quali MTO, Piante ed Isometrici



ENEL
Thermal Power Station
Litoral de Almeira
Amministrare modello, creazione catalogo e produzione dei documenti richiesti quali MTO, Piante ed Isometrici. Modellazione in dettaglio delle componenti elettriche tramite Cable Way 3D-Model



TOZZI SUD
Biomass power plant
Sant.Agata- Italy
Amministrato modello, creazione catalogo e produzione dei documenti richiesti quali MTO, Piante ed Isometrici. Modellazione in dettaglio delle componenti elettriche tramite Cable Way 3D-Model



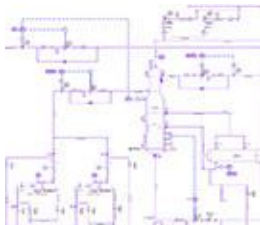
GE
Thermal Power Station
EVMII Mexico
Amministrato modello, creazione catalogo



BIO-ON
PHAs production
Bologna, Italy
Amministrato modello, creazione catalogo e produzione dei documenti richiesti quali MTO, Piante ed Isometrici. Modellazione e gestione dei supporti.



PAUL WURTH
Balst Furnace
Erdemir
Amministrato, catalogo e produzione elaborati quali MTO, piante, ISO e supporti.



FORES
Chemical Process
Carcara
Amministrato, catalogo e produzione elaborati P&ID (Aveva Diagrams)



PAUL WURTH
Dedusting plant
Brazil
Amministrato, catalogo.

- 2017 **User & Admin AVEVA DIAGRAMS**
AVEVA (Italia)
- 2014 **User Avanzato Revit & BIM MANAGEMENT**
One Team S.r.l, Milano (Italia)
- 2012 **Modellatore 3d PDMS, Admin PDMS e sviluppatore PML**
INCICO S.p.a, Ferrara (Italia)

 - Utilizzo Software PDMS e correlati (Review, Laser scan)
 - Amministrazione modelli 3D
 - Creazione componenti di catalogo
- 09/2005–06/2010 **Perito Elettrotecnico Specializzato in Automazione Industriale**
I.T.I Nullo Baldini, Ravenna (Italia)

 - Acquisite conoscenze elettriche, elettroniche ed informatiche
 - Capacità di progettare ed installare impianti elettrici civili ed industriali
 - Installazione e programmazione di eventuali PLC/centraline domestiche
- 09/2010–06/2011 **Disegnatore Avanzato CAD 2D,3D**
Istituto di formazione Cappellari, Ferrara (Italia)

 - Utilizzo di tutti i comandi base
 - Utilizzo dei comandi avanzati
 - Disegno 2d e Modellazione 3D
- 2009 **Assistente di salvataggio internazionale (laghi, mari, fiumi) e BLS**
Logistic S.p.a, Genova (Italia)

 - Conoscenze Anatomiche corpo umano
 - Conoscenze chimiche Ambienti marini, fluviali e statici (piscine)
 - Metodologie di riabilitazione quali massaggio cardiaco e respirazione indotta
 - Utilizzo Strumentazioni di primo soccorso e Defibrillatore
 - Tecniche di recupero in casi di emergenza

COMPETENZE PERSONALI

Lingua madre italiano

Lingue straniere	COMPRESIONE		PARLATO		PRODUZIONE SCRITTA
	Ascolto	Lettura	Interazione	Produzione orale	
inglese	B2	B2	B1	B1	B1

Livelli: A1 e A2: Utente base - B1 e B2: Utente autonomo - C1 e C2: Utente avanzato
Quadro Comune Europeo di Riferimento delle Lingue

Competenze comunicative

- Possiedo buone competenze comunicative acquisite durante le mie esperienze lavorative in territorio nazionale e internazionale.
- Esperienza di rapporti diretti con il cliente.

Competenze organizzative e gestionali

- Buone esperienze organizzative e gestionali acquisite durante le attività in questi anni
- Capacità di lavorare in situazioni di stress a fronte di picchi di lavoro
- Capacità di lavorare in gruppo e di relazionare con figure di vario livello gerarchico nelle aziende (apici aziendali e figure operative).

Competenze professionali

- Competenza per attività di sviluppo con metodologia BIM in ambito civile e meccanico;
- Competenza per attività di sviluppo con sistemi integrati P&ID;
- Competenza per attività di sviluppo con metodologia CAD in ambito civile e meccanico;
- Competenza di gestioni reti, software & hardware (Windows, Linux, OS X)
- Elaborazione fogli di calcolo avanzati con implementazione di macro VBA
- Capacità di creare Software/macro Ad-hoc per semplificare o aumentare la produttività

Competenze digitali

AUTOVALUTAZIONE				
Elaborazione delle informazioni	Comunicazione	Creazione di Contenuti	Sicurezza	Risoluzione di problemi
Utente avanzato	Utente avanzato	Utente avanzato	Utente avanzato	Utente avanzato

Competenze digitali - Scheda per l'autovalutazione

Strumenti :

- Office (Windows - Word, Excel, Power Point, Publisher, Outlook, Access)
- iWork (OS X - Pages, Number, Keynote)
- Open Office (Linux)

Software di Sviluppo:

- Delphi, Object C j, C#, C++, Pascal, PML, AWL, Python, Dynamo, Visual Studio

Software di Modellazione e Rendering:

- PDMS, 3d MAX, NavisWorks, Tekla, Revit
- AutoCad
- Photoshop, After Effect

-
- Conoscenze di svariati programmi terzi

Altre competenze

- Fotografia a livello amatoriale
- Sviluppo App (iOS) livello base
- Corsi Programmazione intermedi
- Padronanza dei programmi per fotorealismo e animazione;

Patente di guida B

FIRMA
